

2024 年 10 月 8 日

報道関係各位



三菱地所株式会社
大阪ガス都市開発株式会社
オリックス不動産株式会社
関電不動産開発株式会社
積水ハウス株式会社
株式会社竹中工務店
阪急電鉄株式会社
三菱地所レジデンス株式会社
うめきた開発特定目的会社

グラングリーン大阪 南館のグランドオープン日を 2025 年 3 月 21 日（金）に決定 ～ ショップ&レストラン 55 店舗やホテル、MICE 施設などがオープン～

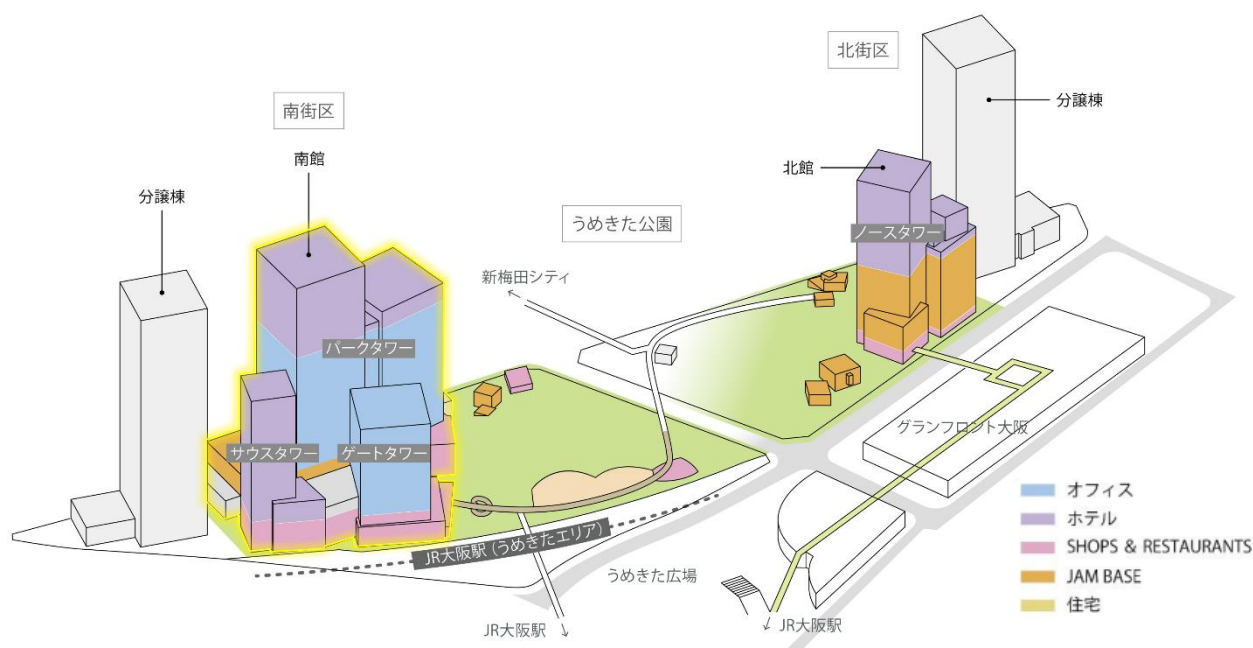
三菱地所株式会社を代表とするグラングリーン大阪開発事業者 JV9 社※1は、「グラングリーン大阪（GRAND GREEN OSAKA）」南館のグランドオープン日を 2025 年 3 月 21 日（金）に決定しましたのでお知らせします。55 店舗からなる商業施設「ショップ&レストラン」やホテル「ホテル阪急グランレスパイア大阪」、MICE 施設「コンgres クエア グラングリーン大阪」等がオープンします。※2



▲南館（完成予想イメージ）

2027 年春頃にうめきた公園後行工区（ノースパークの一部）がオープンし、2027 年度に全体まちびらきを予定しています。

■南館開業範囲



※1 JV9 社の 1 社であるうめきた開発特定目的会社は株式会社大林組が出資する SPC です。

※2 ウォルdorf・アストリア大阪は 2025 年春に開業予定です。

店舗・サービス概要

ショップ&レストラン（店舗一覧：別紙参照）

【飲食ゾーンのご紹介】

GRAND CHEFS' VALLEY

グランシェフズバレイ

南館 1 階／7 店舗（※）

カウンター席がメインの隠れ家レストランが 7 店舗集結。
「大阪から日本の食文化の素晴らしさを正しく世界に発信する」という志を持ったグランシェフたちが、世界のフードセレブ（食通）をターゲットに「今、ここ、自分」だけしか作れない、特別な料理を提供します。
大都会の VALLEY（谷）に流れる新しい風とエキスクルーシブな時間。非日常なプレミアムシートへ是非。

GRAND CHEFS' VALLEY 専用の完全会員制予約サイトを開設します。会員だけが利用できる特別なサイトです。

URL：<https://www.gcv.osaka>

（本サイトからの会員募集・予約受付開始は 2025 年 1 月初旬予定です。）

GRAND CHEFS' VALLEY



※サイトイメージ

※野口（高級日本料理店）、秘密のシェフズテーブル O（シェフが数日で変わるポップアップレストラン）、象 SUGATA（焼鳥店）、IFU 黄家鮑翅（高級中華料理店）、鮨 ひじり（高級鮨店）、鮨 うら紀（高級鮨店）、レオーネ 吉川健太郎（イノベーティブレストラン）

UMEKITA GRAND TABLES

ウメキタグランテーブルズ

南館 3 階／6 店舗（※）

UMEKITA GRANDTABLES

「心揺さぶる上質空間」でもてなす。
宴会、MICE 利用の前後など、ビジネスシーンでも大活躍する飲食ゾーン。
西洋スタイルの高級ステーキ店「RUTH'S CHRIS STEAK HOUSE」やイタリア料理店「BRIANZA OSAKA」、鰻料理店「うな富士」など、6 店舗が集結。ゆったりと食事が楽しめるレストランからは、うめきた公園を眺めることもできます。

※炭焼き うな富士（鰻料理店）、（仮称）寿司うめきた（寿司店）、RUTH'S CHRIS STEAK HOUSE（西洋スタイルの高級ステーキ店）、BRIANZA OSAKA（イタリア料理店）、わ美（和牛懷石）、京都祇園 天ぷら圓堂（天ぷら料理店）

【大型テナントのご紹介】

Time Out Market OSAKA

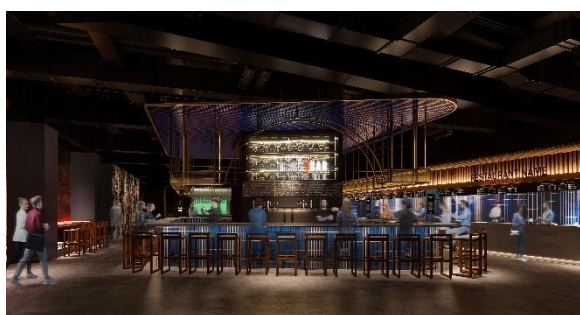
タイムアウトマーケット オオサカ

(大型フードマーケット) / 南館 B1 階 / 17 店舗

アジア初出店

食と文化を体験できる大規模フードマーケット「Time Out Market」がアジア初進出。「くいだおれ」の街と称される、大阪ならではの、食を通じた世界の人々との交流体験をお届けします。

約 3,000 m²のスペースに、厳選された 17 のレストランと 2 つのバー、イベントスペースを集積。関西トップクラスのシェフや有名レストランの料理をはじめ、受賞歴のあるミクストロジストのカクテル、大阪の新進気鋭のアーティストが生み出すカルチャーやエンターテインメントをお楽しみいただけます。



▲Time Out Market OSAKA バー (完成予想イメージ)



▲Time Out Market OSAKA 客席部 (完成予想イメージ)

うめきた温泉 蓮 Wellbeing Park

ウメキタオンセン レン ウェルビーイングパーク

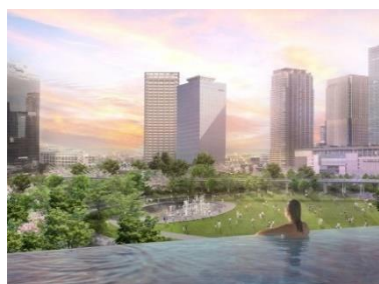
(温浴施設、プール、フィットネス、飲食店、スパ) / 南館 3・4 階

新業態店舗

ウェルネス・ウェルビーイングをコンセプトとする健康増進施設。温浴・運動・食事・メディテーション・美容を 5 つのテーマとし、2015 年に開業した「神戸みなと温泉 蓮」の経営・運営のノウハウを生かしつつ、最先端技術を導入し、5 つのテーマに基づいた多彩なサービスを組み合わせ、個々のお客様に最適な体験を提供いたします。



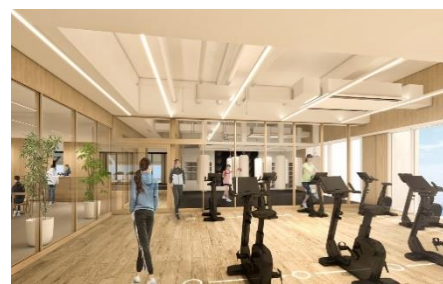
ティザーサイト : <https://umekita-onsen.jp/>



▲インフィニティプール (温水)



▲大浴場



▲フィットネスジム

【ピックアップテナントのご紹介】

< 飲食 >

TOM CAT BAKERY

トムキャット ベーカリー
(ベーカリーカフェ) / 南館 B1 階

『TOM CAT BAKERY』は、米国の製パン会社・トムキャット社の技術をベースに、自家製発酵種ホワイトルヴァンを使用し、長時間熟成法により店内で焼き上げたアルチザンブレッドやオリジナルのサンドイッチを提供する『ニューヨーク発祥のオーセンティックベーカリー』をコンセプトとするブランドです。関西初出店、国内2号店としてオープンします。



関西初出店

ロイヤルガーデンカフェ

ロイヤルガーデンカフェ
(カフェレストラン) / 南館 2 階

ロイヤルガーデンカフェは「サステナブルな街のコミュニティ」をコンセプトに様々なシーンでご利用いただけるカジュアルレストランです。「EAST&WEST」をテーマにカテゴリーにこだわらず、東洋と西洋の食文化や器をクロスオーバーさせた料理を提供します。気軽なランチ・ティーでのご利用から、少人数でのディナーや大人数でのパーティーまで、目的や人数・ご予算に応じてご予約も承ります。



関西初出店

GOKAN PARLOIR

ゴカン パーラー
(洋菓子、カフェ) / 南館 2 階

大阪・北浜に本店を構えるパティスリー「五感」の新ブランドです。これまで育んできた国産の素材に対する考え方やこだわりの中で、「フルーツ」に焦点を当て、果実や自然の恵みを生かした菓子やデザートをお届けするケーキサロンです。



新業態店舗

RUTH'S CHRIS STEAK HOUSE

ルース クリス ステーキハウス

(西洋スタイルの高級ステーキ店) / 南館 3 階

ルース・クリスは、ステーキ界のファーストレディとして知られるルース・ファーターが 1965 年にニューオーリンズで創業したプレミアム・ステーキハウスです。

最高品質の USDA プライムビーフを独自の「シズリング」方式で焼き上げた名物ステーキに加え、厳選された新鮮なシーフードやニューオーリンズ・インスパイアのメニューもご用意しております。

大切な会食から友人との食事まで、あらゆるシーンを彩るワールドクラスのステーキとホスピタリティが、ついに関西初出店します。



わ美

ワビ

(和牛懐石) / 南館 3 階

日本が誇る食文化、そして、日本人のおもてなしの心を世界へ。

和食の真髄を伝える「わ美」の和牛懐石は、日本三大和牛と言われる神戸牛・近江牛の魅力を余すことなく引きだし、自然の美しさや季節の移ろいを五感で味わっていただく心尽くしのお料理です。

店名にもある侘び寂びとは、千利休が説いた日本人が持つ美意識や心のことです。

「わ美」では、侘び寂びが宿るお料理や抹茶のお点前、店内の設えを通じて日本の美を表現しました。茶道の心得、一期一会のおもてなしで、お客様の心に残るひと時をお届けいたします。



新業態店舗
新ブランド店舗

Ron Herman

ロンハーマン

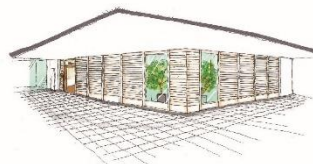
(紳士服、婦人服、子供服、服飾雑貨、カフェ) / 南館 2 階

世界中から集めたウィメンズ、メンズ、キッズのアパレルウェアやリビング雑貨を展開。さまざまなブランドとのコラボレーションや別注アイテム、ロンハーマンだけのエクスクルーシヴアイテムもラインアップしております。

また梅田エリア初となるロンハーマン カフェも併設。リラックスした空間で旬な食材を使ったフードやドリンク、スイーツをお楽しみいただけます。

(カフェ併設は)
梅田初出店

RonHerman



Café Kitsuné

カフェ キツネ

(カフェ、食品、服飾雑貨) / 南館 1 階

スペシャルティコーヒーを提供する Café Kitsuné は、国際的でフレンドリーな空間で、上質なコーヒーを味わい、楽しむことを最も大切にしています。現在ではパリ、ソウル、NYをはじめ世界中に店舗を展開。東京・青山の日本 1 号店は 2013 年にオープンしました。日本では 5 店舗目、大阪府内初出店となるグラングリーン大阪店では、Kitsuné の世界観を表現した店内やテイクアウトでもオリジナルのドリンクやフードをお楽しみいただけます。ユニークでインスピレーションに満ちた「Art de Vivre(暮らしの芸術)」をぜひ体験してください。

大阪府内初出店

Café Kitsuné
— PARIS —



MARGARET HOWELL SHOP & CAFE

マーガレット・ハウエル ショップ アンド カフェ

(紳士服、婦人服、服飾雑貨、生活雑貨、家具等、カフェ) / 南館 1 階

MARGARET HOWELL のウィメンズ及びメンズウェア、ハウスホールドグッズの家具・プロダクトを含めたフルラインアップを展開する大型店舗です。

また現在、関西では展開のない MARGARET HOWELL CAFE も併設します。

MARGARET
HOWELL

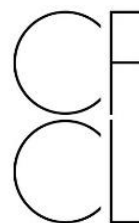


CFCL

シーエフシーエル

(紳士服、婦人服、服飾雑貨等) / 南館 1 階

CFCL OSAKA は、国内最大の面積を誇るブランド初の路面店であり、関西の旗艦店です。エントランスから続くトンネルを抜けると、ブランドの世界観を感じられる空間が広がります。最新コレクションより、ウィメンズ・ユニセックス・キッズ・アクセサリー・フレグランスの全ラインアップを展開。責任ある生産背景のもとに生まれたプロダクトでストーリーを表現していくストアです。



Pasand by ne Quittez pas

パサンド バイ ヌキテパ

(婦人服、服飾雑貨) / 南館 2 階

Pasand by ne Quittez pas は、インドの職人技とモダンなデザインを融合した〈ヌキテパ〉がキュレーションするライフスタイルストアです。ヒンディー語で“お気に入り”を意味するショップには、〈ヌキテパ〉〈サラ マリカ〉のウェアを中心に、インドの伝統的なジュエリーをモダンにリデザインした〈ウパラ〉のジュエリーやインド各地からセレクトしたライフスタイル雑貨など幅広いアイテムを展開します。

梅田初出店

पसंद
Pasand
by ne Quittez pas



agnès b.

アニエスベー

(婦人服、紳士服、子供服、服飾雑貨) / 南館 2 階

1975 年にアニエスベーが自身の名前を冠して設立した、フレンチカジュアルを代表するパリのブランド。流行に捉われないエスプリ溢れる洋服やバッグは、世界中で長く愛され続けています。アニエスベー自身はアートや映画、音楽との関わりも深く、2003 年からサポートする海洋探査船タラ号を通じて環境問題にも積極的に取り組んでいます。

agnès b.



SUSgallery

サスギャラリー

(チタン加工食器、ステンレス加工食器、インテリア雑貨、加工食品) / 南館 1 階

新潟県燕市で製造している高級チタンウェアブランド“SUSgallery”の関西初の直営店舗としてオープンします。店舗デザインをサポートデザインオフィスに依頼しブランドの背景にある、手仕事の温かみや商品の特徴でもある一つとして同じものがないものを体現する店舗で、大阪店のみ限定商品や限定カラー、国内外の展示会で発表した新作などのオーダーができる店舗です。

ここでしか体験できないサービスもオープンに向けて準備中です。

SUS
gallery



Dr. Vranjes Umeda

ドットール・ヴラニエス ウメダ

(香料、芳香製品、化粧品) / 南館 2 階

伝統とクラフツマンシップが息づく街フィレンツェで、一つひとつ創られる DR. VRANJES 〈ドットール・ヴラニエス〉のルームフレグランスは、お部屋を豊かに香りで満たし洗練と上質さをもたらしてくれます。

世界中で愛される赤ワインをモチーフにしたロッソ ノービレをはじめ、厳選された香料から生まれる 30 種を越える香りをご用意。多くの人々が行きかうこの新たな街の多様性のように、色とりどりの香りが明るい店内に響きあい美しいハーモニーを奏でます。



DR. VRANJES
— ドットール・ヴラニエス —



AbHeri

アベリ

(貴金属・アクセサリー) / 南館 2 階

美しい佇まいの上質なジュエリーを届けたい。どこかクラシックな印象がありながら、見たことのない新しさを感じるものを、お客様の人生に寄り添い永年ご愛用いただけるものを、次の世代へ受け継がれるのにふさわしいものを。東京の自社工房から発信するジュエリーブランド AbHeri 〈アベリ〉では、そんな想いをこめてジュエリーを制作しています。大阪店では AbHeri の人気のコレクションやブライダルジュエリーを特別感のあるゆったりとした空間でお選びいただけます。

AbHeri



ホテル

ホテル阪急グランレスパイア大阪 南館（サウスタワー）5階～27階

2025年3月21日（金）に開業を予定しているホテル阪急グランレスパイア大阪では、本年10月21日（月）より宿泊予約受付を開始します。

アクセス至便な場所に位置しながらも、ホテルに一步足を踏み入れると都会にいることさえ忘れてしまうような、自然と安らぎを感じられる空間が広がります。上質な空間とおもてなしで“都会でひとつ上の安らぎごこち”を提供してまいります。

詳細はこちら（<https://www.hankyu-hotel.com/hotel/respire/granosaka>）



ウォルドルフ・アストリア大阪 南館（パークタワー）2階・28階～38階

ヒルトンは、日本初上陸となる、最上級ラグジュアリーブランドウォルドルフ・アストリア大阪を2025年春に開業予定です。50㎡を中心とし、ラグジュアリーでありながら利便性を備えた252室の客室、ウォルドルフ・アストリアのアイコンであるラウンジ&バー「ピーコックアレー」、洗練されたレストラン、総面積1,000㎡を超える宴会場、会議室やチャペルを備え、お客さま一人ひとりに極上でパーソナルなサービスを提供します。

日本初開業



コンgresスクエア グラングリーン大阪

南館 4 階

南館の 4 階に位置し、190 m²から 740 m²のホールや 35 m²から 160 m²の会議室、充実した控室を備えるカンファレンス施設です。大きな窓から柔らかな自然光が入る広々としたホワイエ、天井高 5m から 7m の開放的な空間に木目のぬくもりを取り入れたホールは、人・モノ・コトの出会いと交流を促します。また優しいグリーンをカラーベースにした会議室は部屋ごとにテーマを設けることで変化をつけ、豊かなアイディアやコミュニケーションが生まれる工夫を詰め込みます。大阪の中心で、新たな価値を創造する場所としてご利用ください。

お問合せ・ご予約受付中。詳細はこちら (<https://osaka.congres-square.jp/grandgreen/>)

コンgresスクエアグラングリーン大阪 Congrès Square Grand Green Osaka



SLOW AND STEADY (旧 健康計測ステーション)

南館 4 階

SLOW AND STEADY (スローアンドステディ) は、仕事の合間や通勤のついでに健康習慣をプラスできるウェルビーイング向上スペースです。

最先端のヘルスケア商品やサービスが並んだショールーム、心身をいたわるサブリなどを提供するサブリバーなど健康意識を高めることができます。また楽しく自然に足を運んでいただけるよう、VR スポーツ大会やヨガなどの軽い運動で体を動かす機会も提供いたします。

個人の健康だけでなく、企業の『健康経営支援サービス』も用意しており、従業員の健康支援に加えて、健康経営優良法人認定を毎年更新するなかで同じ悩みを持つ企業やヘルスケア事業者とのコラボレーションを促進します。

ヘルスケア事業者には、大阪の中心にある本施設の一区画を活用したヘルスケア製品の『PR・PoC 支援サービス』を提供いたします。立地を活かした母集団の形成、利用者の同意に基づく PHR データの提供、プロモーターによる商品説明・ヒアリング調査や AI カメラの導線データなど、研究開発・マーケティングを後押しするリビングラボとしての環境を整備しています。

詳細はこちら (https://www.smartvalue.ad.jp/business/slow_and_steady/)

SLOW AND STEADY



その他店舗・サービス

sorappa

ソラッパ

（ワーカー専用ラウンジ、飲食店、カフェ）／南館 4 階

ダイニングやカフェ、ワークスペース、テラスから構成されたワーカー用オフィスラウンジ

「sorappa」。ランチタイムには、不足しがちな栄養素に特化したメニューを提供し、食の観点から健康をサポートします。ディナータイムには、様々な方とコミュニケーションを図ることが出来るよう、カジュアルなコースから接待等でもご利用可能なコースまで幅広く提供します。



隣接する SLOW AND STEADY と連携し、日々の健康を計測しながら健康的なライフスタイルを支援します。テラスでは、マインドフルネス・ヨガプログラムなどの様々なワーカー向けイベントを開催する予定です。

また、同フロアには誰もが利用したくなる「MY FAV Restroom」を整備しています。バリアフリートイレのほか手洗器を備えた個室完結型オールジェンダーの共用トイレ 5 ヶ所、身だしなみを整えられるブース 3 ヶ所を設置。各個室・ブースの空間にそれぞれの個性があり、自分のお気に入りの場所を見つけることができます。トイレゾーンの出入口を共用廊下から連続したデザインで入りやすく、動線の先は閉塞感のある行き止まりではなくガラス壁を設置し視線の抜けを確保することでだれもが快適に利用できます。



にじいろ保育園うめきた

ニジイロホイクエンウメキタ

（子育て支援施設）／南館 3 階

子育て支援サービス事業を展開するライクキッズ株式会社による認可保育園「にじいろ保育園うめきた」が 2025 年 4 月 1 日（火）に開所します。

「のびやかに育て、だいちの芽」を保育理念に掲げ、“自然共育”や“海外交流プログラム”の取組を通して、地域に寄り添った子育てやワーカーの多様な働き方の実現をサポートします。



にしたん ART クリニックうめきた院

ニシタンアートクリニックウメキタイン

（クリニック）／南館（ゲートタワー）6 階

全国に 12 院（2025 年 4 月開院予定含む）を展開する不妊治療専門「にしたん ART クリニック」の、梅田で 2 院目となる「うめきた院」が 2025 年春に開院します。お仕事をしながらでも通える平日夜間や土日祝も診療（予定）。不妊に悩むおふたりに寄り添い、最短で最善の治療を提供してまいります。



グラングリーン大阪 計画諸元

プロジェクト名称	うめきた 2 期地区開発事業「グラングリーン大阪」
住所	うめきた公園ノースパーク：〒530-0011 大阪市北区大深町 6 番 うめきた公園サウスパーク：〒530-0011 大阪市北区大深町 5 番 北館：〒530-0011 大阪市北区大深町 6 番 38 号 南館：〒530-0011 大阪市北区大深町 5 番 54 号
アクセス	https://umekita.com/service/access/
地区面積	約 91,150 m ² （都市公園を含む）
駐車台数	北館：66 台 南館：165 台（予定）

民地

	北館	南館	グラングリーン大阪 THE NORTH RESIDENCE	南街区分譲棟
敷地面積	約 8,400 m ²	約 25,260 m ²	約 7,320 m ²	約 5,170 m ²
延床面積	約 64,200 m ²	約 314,250 m ²	約 72,300 m ²	約 93,000 m ²
階数	地上 26F 地下 3F	パークタワー 地上 39F 地下 3F ゲートタワー 地上 18F 地下 3F サウスタワー 地上 28F 地下 3F	地上 46F	未定
設計全体統括	(株)日建設計・(株)三菱地所設計			
設計	(株)日建設計 (株)竹中工務店	(株)三菱地所設計 (株)日建設計 (株)大林組 (株)竹中工務店	(株)竹中工務店 (株)日建ハウジング システム	(株)竹中工務店 (株)日建ハウジン グシステム
ランドスケープ	○デザインリード GGN ○デザイン (株)日建設計（南館：(株)三菱地所設計・(株)日建設計）			
監理	(株)日建設計	(株)三菱地所設計 (株)日建設計	(株)日建ハウジング システム	(株)日建ハウジン グシステム
施工	うめきた 2 期共同企業体 (株)竹中工務店・(株)大林組			

都市公園

- ・一般園地（整備主体：大阪市・独立行政法人都市再生機構 ※アップグレード：事業者 JV）

公園名称	うめきた公園
公園面積	約 45,000 m ²
設計	○ベースグレード（公共） 基本設計：(株)日建設計・(株)三菱地所設計 実施設計：(株)日建設計 ○アップグレード デザイン提案など：事業者 JV デザインリード：GGN

	デザイナー：(株)日建設計 照明デザイナー：(有)内原智史デザイン事務所 サインデザイナー：(有)井原理安デザイン事務所 サインプロジェクトマネジメント：(株)メック・デザイン・インターナショナル
施工	大林組・竹中工務店・竹中土木特定建設工事共同企業体

・公園施設（整備主体：事業者 JV）

総延床面積	約 11,000 m ²
設計	○公園施設全体（大屋根を除く） 基本設計・実施設計：(株)日建設計 ※VS. 設計監修：安藤忠雄建築研究所 ○大屋根 基本設計・実施設計：(有)SANAA 事務所
監理	○公園施設全体（大屋根を除く） (株)日建設計 ○大屋根 (有)SANAA 事務所
施工	うめきた 2 期共同企業体 （(株)竹中工務店・(株)大林組）

※都市公園内の公園施設は大阪市公園条例に基づく設置許可施設であり、運営計画などの詳細については今後市との確認を踏まえ決定します。

※本リリース記載内容は、今後の検討・協議などにより、変更となる場合があります。

以 上

＜本件に関するお問い合わせ先＞

三菱地所株式会社 関西支店 TEL：06-6881-5160

グラングリーン大阪 HP：<https://umekita.com/>

本資料の配付先：国土交通記者会、国土交通省建設専門紙記者会、大阪建設記者クラブ、大阪商工記者会、
青灯クラブ、近畿電鉄記者クラブ

■ショップ&レストラン「南館」店舗一覧（全 55 店舗）

別紙

階	店舗名	業種	出店状況	ゾーン
B1 階	寿司と天ぷら 鶴松 新 ～ARATA～	寿司・天ぷら・海鮮居酒屋	梅田初	
B1 階	お好み焼き 鉄板焼き 桃太郎	お好み焼き・鉄板焼き店		
B1 階	Magnet Cafe by HOTEL TAKEZONO ASHIYA	洋食レストランおよび食品・惣菜販売	大阪府内初	
B1 階	炉端・焼鳥・海鮮 『七囀炉』	炉端焼・焼鳥・海鮮		
B1 階	TOM CAT BAKERY	ベーカリーカフェ	関西初	
B1 階	ビオラル	ナチュラルスーパーマーケット	(カフェ併設は) 関西初	
B1 階	Time Out Market OSAKA	大型フードマーケット (17 レストラン・2 パー ※店舗情報後日公開)	アジア初	
1 階	Paul Smith	紳士服、婦人服、服飾雑貨、生活雑貨、インテリア等		
1 階	Theory	紳士服、婦人服、服飾雑貨等		
1 階	MARGARET HOWELL SHOP & CAFE	紳士服、婦人服、服飾雑貨、生活雑貨、家具等、カフェ		
1 階	LIVIANA CONTI	婦人服、服飾雑貨	日本初	
1 階	CFCL	紳士服、婦人服、服飾雑貨等		
1 階	SLOWEAR VENEZIA	紳士服、服飾雑貨		
1 階	COLE HAAN	紳士靴、婦人靴、紳士服、婦人服、服飾雑貨		
1 階	SeeP EYEVAN	眼鏡、眼鏡関連雑貨	大阪市内初	
1 階	SUSgallery	チタン加工食器、ステンレス加工食器、インテリア雑貨、加工食品	関西初	
1 階	丸福珈琲店 coffee parlour	カフェ及び食品		
1 階	Café Kitsuné	カフェ、食品、服飾雑貨	大阪府内初	
1 階	野口	高級日本料理店	大阪府内初	GRAND CHEFS' VALLEY
1 階	秘密のシェフズテーブル O	シェフが数日で変わるポップアップレストラン		GRAND CHEFS' VALLEY
1 階	象 SUGATA	焼鳥店		GRAND CHEFS' VALLEY
1 階	IFU 黄家鮑翅	高級中華料理店		GRAND CHEFS' VALLEY
1 階	鮨 ひじり	高級鮨店		GRAND CHEFS' VALLEY
1 階	鮨 うら紀	高級鮨店	梅田初	GRAND CHEFS' VALLEY
1 階	レオーネ 吉川健太郎	イノベティブレストラン		GRAND CHEFS' VALLEY
2 階	Ron Herman	紳士服、婦人服、子供服、服飾雑貨、カフェ	(カフェ併設は) 梅田初	
2 階	agnès b.	婦人服、紳士服、子供服、服飾雑貨		
2 階	TENTIAL	紳士服、婦人服、服飾雑貨等		
2 階	MidiUmi	婦人服、服飾雑貨等		
2 階	Pasand by ne Quittez pas	婦人服、服飾雑貨	梅田初	

階	店舗名	業種	出店状況	ゾーン
2 階	KultureMarket	婦人服、服飾雑貨、生活雑貨、スキンケア、コスメ用品	関西初	
2 階	BIYŌMA	婦人服及び生活雑貨	関西初	
2 階	三陽山長 粋	紳士服、紳士靴、服飾雑貨等	関西初	
2 階	VIVAIA	婦人靴・鞆・靴関連雑貨	関西初	
2 階	ete bijoux	貴金属・アクセサリー	梅田初	
2 階	AbHeri	貴金属・アクセサリー		
2 階	999.9	眼鏡、眼鏡関連雑貨		
2 階	SOMÈS SADDLE	バッグ・スモールレザーグッズ、馬具、リペアサービス	梅田初	
2 階	Editorial	服飾雑貨、生活雑貨		
2 階	MY ONLY FRAGRANCE	オーダーメイドフレグランスの調合販売	大阪府内初	
2 階	Dr. Vranjes Umeda	香料、芳香製品、化粧品	梅田初	
2 階	Savoir GRANMASH	美容院		
2 階	ReCORE 鍼灸接骨院	鍼灸整骨院、食品・化粧品・生活雑貨		
2 階	ロイヤルガーデンカフェ	カフェレストラン	関西初	
2 階	GOKAN PARLOIR	洋菓子、カフェ		
2 階	タリーズコーヒープライムファイブ	スペシャルティコーヒーショップ・カフェ	関西初	
3 階	炭焼 うな富士	鰻料理店	大阪府内初	UMEKITA GRAND TABLES
3 階	(仮称) 寿司うめきた	寿司店		UMEKITA GRAND TABLES
3 階	RUTH'S CHRIS STEAK HOUSE	西洋スタイルの高級ステーキ店	関西初	UMEKITA GRAND TABLES
3 階	BRIANZA OSAKA	イタリア料理店	関西初	UMEKITA GRAND TABLES
3 階	わ美	和牛懷石		UMEKITA GRAND TABLES
3 階	京都祇園 天ぷら圓堂	天ぷら料理店		UMEKITA GRAND TABLES
3・4 階	うめきた温泉 蓮 Wellbeing Park	温浴施設、プール、フィットネス、飲食店、スパ		
南館	ZARA	紳士服・婦人服・子供服・服飾雑貨		
南館	Nike	スポーツウェア、シューズ、関連雑貨		